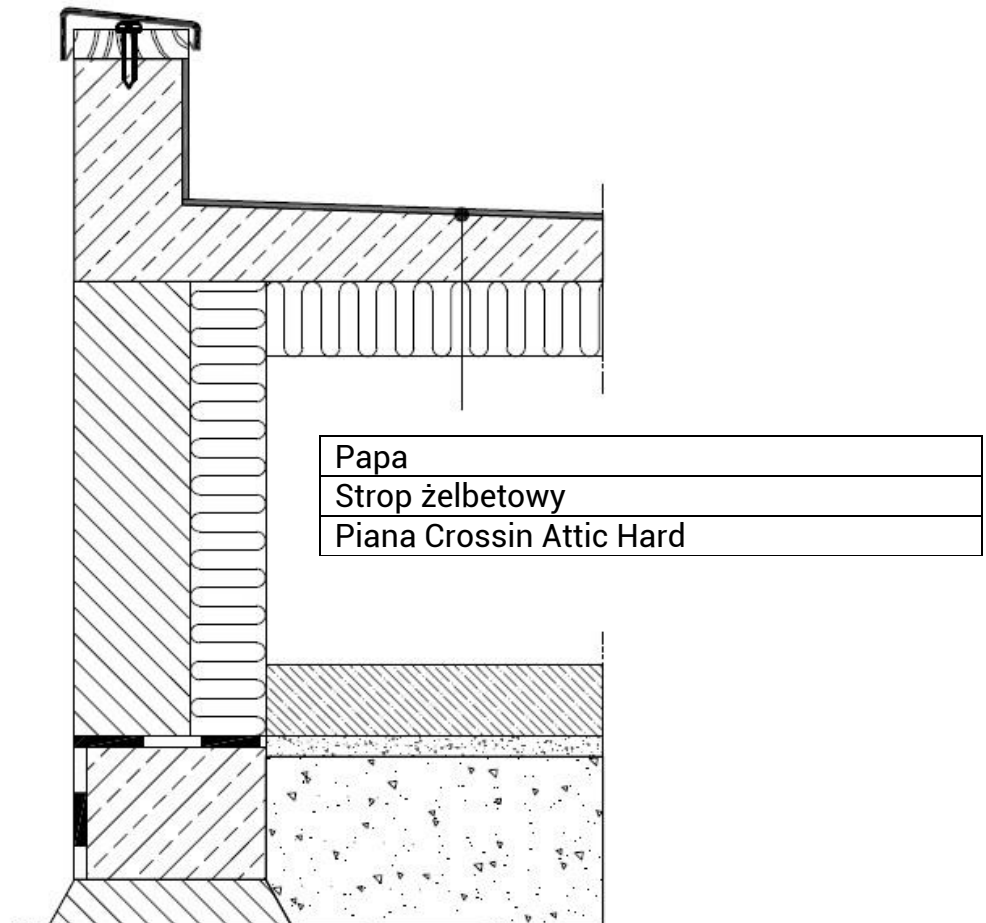


IZOLACJA BUDYNKU GOSPODARCZEGO OD WEWNĄTRZ



CROSSIN ATTIC HARD

Współczynnik przewodności cieplnej	$d_N < 40\text{mm}$	$\lambda_D = 0,028 \text{ W}/(\text{m}\cdot\text{K})$
	$40\text{mm} \leq d_N < 60\text{mm}$	$\lambda_D = 0,027 \text{ W}/(\text{m}\cdot\text{K})$
	$d_N \geq 60\text{mm}$	$\lambda_D = 0,026 \text{ W}/(\text{m}\cdot\text{K})$
Klasyfikacja systemu w zakresie reakcji na ogień	E	
Krótkotrwała nasiąkliwość wodą przy krótkotrwałym zanurzeniu	$W_p \leq 0,11 \text{ kg}/\text{m}^2$	
Gęstość rdzenia	$\geq 36 \text{ kg} / \text{m}^2$	
Naprężenie ściskające przy 10% odkształceniu względnym	CS(10Y)150	
Współczynnik oporu dyfuzyjnego pary wodnej	$\mu = \text{MU } 35$	
Współczynnik przenikalności cieplnej U i oporu cieplnego R dla λ_D		
d [mm]	R [(m ² · K)/W]	U [W/(m ² · K)]
30	1,071	0,933
60	2,222	0,450
80	3,077	0,325
100	3,846	0,260
140	5,385	0,186
Właściwości produktu szczegółowo opisane w karcie technicznej. Przekrój poglądowy, dotyczy izolacji pianą poliuretanową Crossin Attic Hard.		